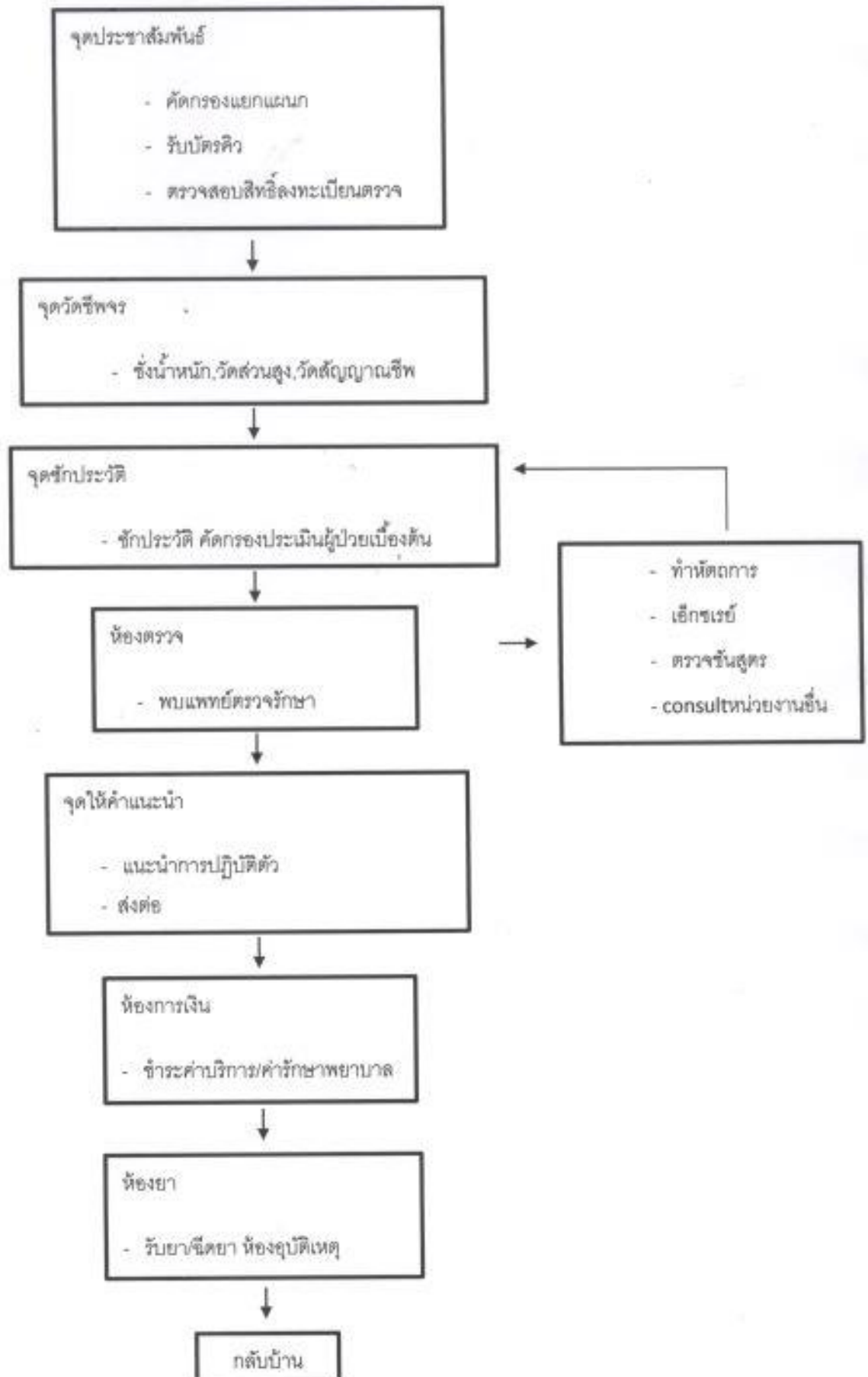


ขั้นตอนการรับบริการ แผนกผู้ป่วยนอกโรงพยาบาลสมเด็จพระพุทธราชตะพานหิน



การให้บริการ โรงพยาบาลสมเด็จพระพุทธเลิศหลชาพะยานิติน



**บริการตรวจและรักษาโรคทั่วไป
คลินิกนิรนาม อับบริจาโคไลทิต**

เปิดเวลา 8.00 น. - 12.00 น. และ 13.00 น. - 16.30 น. (ยกเว้นวันหยุดราชการ)

คลินิกนอกเวลา ตรวจรักษาโรคทั่วไป

จันทร์- ศุกร์ 6.30 - 20.30 น.

วันหยุด- วันหยุดนักขัตฤกษ์ บริการตรวจรักษาโรคทั่วไป เวลา 8.00 - 12.00 น.



**บริการตรวจและรักษาโรคฟัน ฉุกเฉิน
ใส่ฟันปลอม บริการคนไข้นัด
ตั้งแต่เวลา 8.00 น. - 12.00 น.**

13.00 น. - 16.30 น. (เฉพาะออกปฏิบัติงานนอกสถานที่ และบริการคนไข้นัด)
คลินิกนอกเวลา จันทร์-ศุกร์ 16.30 น.-20.30 น., เสาร์-อาทิตย์ 8.00 น.-16.30 น.(เฉพาะผู้รับบริการนัด)

บริการแพทย์แผนไทย นวด อบ ประคบ สมุนไพร
วันจันทร์ - วันอาทิตย์ 8.00 น. - 16.30 น. (ยกเว้นวันหยุดนักขัตฤกษ์)

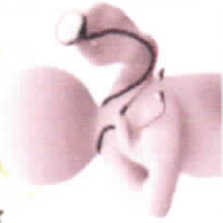


**บริการฉุกเฉิน ผู้ป่วยหนัก ตลอด
ทุกวันตลอด 24 ชั่วโมง**

ตรวจรึภาษาพิเศษ



วันจันทร์	วันอังคาร	วันพุธ	วันพฤหัสบดี	วันศุกร์
<p>เช้า</p> <ul style="list-style-type: none"> - วางแผน - ครอบครัว - ตรวจหลังคลอด - คลินิกโรคหัวใจ (ผู้ใหญ่) 	<p>เช้า</p> <ul style="list-style-type: none"> - คลินิกความดันโลหิตสูง - คลินิกหัวใจ - รับฝากครรภ์ (รายเก่า) <p>บ่าย</p> <ul style="list-style-type: none"> - คลินิกอดบุหรี่ - ผังเข้ม 	<p>เช้า</p> <ul style="list-style-type: none"> - คลินิกเบาหวาน - คลินิกวัยทอง - รับฝากครรภ์ (รายใหม่) <p>บ่าย</p> <ul style="list-style-type: none"> - ผังเข้ม 	<p>เช้า</p> <ul style="list-style-type: none"> - คลินิกเบาหวาน - รับฝากครรภ์ (รายเก่า) <p>บ่าย</p> <ul style="list-style-type: none"> - คลินิกกายโรค - คลินิกอดบุหรี่ 	<p>เช้า</p> <ul style="list-style-type: none"> - คลินิกตรวจสุขภาพเด็ก - และสร้างเสริมภูมิคุ้มกันโรค - คลินิกความดันโลหิตสูง - คลินิกโรคหัวใจ (เด็ก) - คลินิกผู้สูงอายุ (สัปดาห์ สุดท้าย ของเดือน)



ตารางออกตรวจ แพทย์เฉพาะทาง

โรงพยาบาลสมเด็จพระยุพราชตะพานหิน

วัน

ออกตรวจ ผู้ป่วยนอก ภาคนำ เวลา 8.30 - 12.00 น.

วันจันทร์

กุมารแพทย์ , อายุรแพทย์ , ศัลยแพทย์ , ศัลยแพทย์กระดูก

วันอังคาร

กุมารแพทย์ , อายุรแพทย์

วันพุธ

กุมารแพทย์ , อายุรแพทย์ , ศัลยแพทย์

วันพฤหัสบดี

กุมารแพทย์ , อายุรแพทย์

วันศุกร์

กุมารแพทย์ , อายุรแพทย์ , สูตินรีแพทย์ , ศัลยแพทย์กระดูก